



# Inflatable Cabinet

充气柜系列

LBSM6-12

LBSM6-450

LBSM6-40.5

LBSM6-550

# LBSM6-40.5

## 系列全封闭全绝缘金属环网开关设备

LBSM6-40.5 系列环网柜提供了 10 种标准组合形式，能够适应大多数 36N ~ 40.5kV 配电网络的应用要求。LBSM6-40.5 是紧凑型开关柜，可以提供所选功能单元的几乎是任意的组合。LBSM6-40.5 系列具有接口和用户界面，提供了 36 ~ 40.5kV 二次配电网络中完整的开关应用解决方案。LBSM6-40.5 系列的不锈钢气室内部充满了 SF<sub>6</sub> 气体，将所有带电部件与开关完全密封，与外界隔绝。这种全密封系统使内部开关和所有带电部分不受外部环境变化的影响，确保了可靠性高、人员安全以及实际上的免维护。

### 产品结构特点 Product structure features

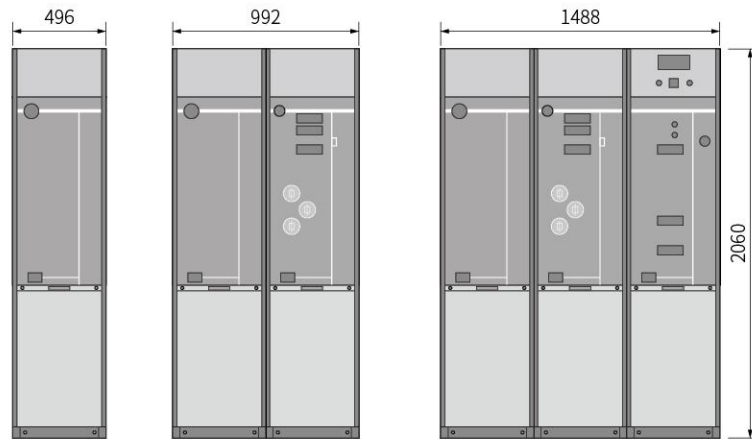
- 开关柜为全密封、全绝缘结构：母线、开关及带电部件完全封闭在不锈钢壳体中。
- 开关柜具有完善的“五防”联锁装，彻底杜绝人为误操作可能引起的人员及设备运行故障。
- 所有开关柜具有可靠的安全泄压通道，即使在极端情况下也能保障操作人员人身安全。
- 开关柜分为固定单元组合和可扩展单元组合两类。
- 开关柜通常由正面进出线，也可按不同的安装位置实现侧出线或侧扩展。
- 柜体尺寸安装方便，并能够适合空间狭小及环境条件不良的地方。
- 开关柜可根据用户的不同需求配置电动、远控及监测装置。



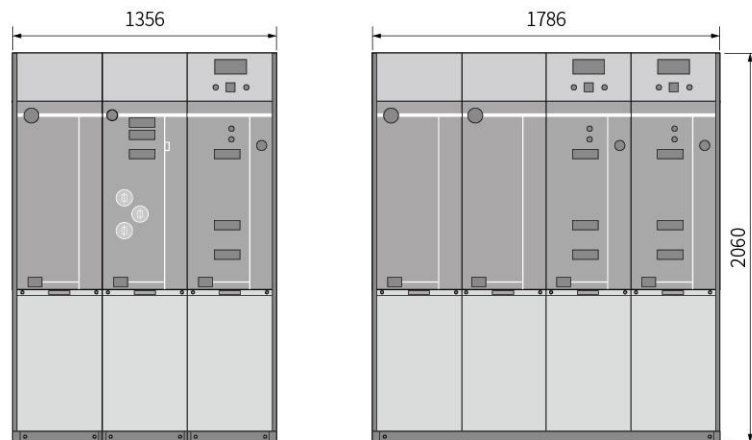
## 技术参数 Technical parameters

技术参数	C 模块		F 模块		V 模块	
	负荷开关	接地开关	负荷开关 - 熔断器 组合电器	下口接地开关	真空断路器	隔离 / 接地开关
额定电压 (kV)	36/40.5	35/40.5	36/40.5			
工频耐压 (kV)	70/95					
隔离断口 (kV)	80/100		80/100			80/100
雷电冲击耐受电压 (kV)	170/185					
隔离断口 (kV)	195/215		195/215			195/215
额定电流 (A)	630/630 <sup>1)</sup>		200/2002		630/630	
有功负荷 (A)	630/630		200/2002			
闭环电流开断 (A)	630/630		200/2002			
空载电缆充电 (A)	20/21		20/21			
接地故障 (A)	60/63		60/63			
接地故障电缆充电 (A)	35/36		35/36			
转移电流 (A)			840/750			
短路开断电流 (kA)			20( 预期 )		20/20 (E1, S1)	
关合能力 (kA)	50/50(50 次 )	50/50(50 次 )	50( 预期 )	2.5/2.5 (5 次)	50/50	50/50
等级 (电寿命)	E3/E2	E2/E2	-/-		E2/E2	
3s 短时耐受电流 (kA)	20/20		受限于高压熔丝		20/20	
内部电弧分类 IAC AFL,1S(kA)	20/20		20/20		20/20	

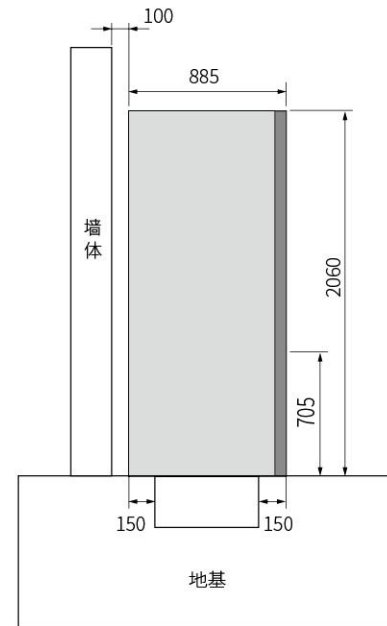
柜体尺寸 Dimensions of the cabinet



LBSM6-40.5 单体侧拼柜



LBSM6-40.5 共箱柜



电缆沟与墙壁尺寸示意图

扩展模块		宽度 (mm)	高度 (mm)	深度 (mm)
电缆开关	C	496	2060	905
负荷开干 - 熔断器组合开关	F			
真空断路器	V			
直接电缆连接	D			
带接地开关的直接电缆连接	De			

## 扩展模块 - 电缆开关 C

Expansion module - cable switch C

### ◎标准配置与特性

双工位负荷开关与单独的接地开关

带有两个单独的操作轴的双工位单弹簧操作机构，分别操作负荷开关与接地开关

荷开关与接地开关的开关位置指示

位于前部水平布置的 LBS11-40.5 系列螺栓型电缆出线套管，630A

带电指示器，指示电缆出线套管带电

标准电缆室盖板，带有与接地开关的联锁母线，630A

接地母线

### ◎可选配置与特性

负荷开关的电动操作机构

辅助节点

负荷开关，2N0+2NC

接地开关，2N0+2NC

进线带电接地闭锁（当电缆带电时，闭锁接地开关合闸）110/200 VAC/DC

短路与接地故障指示器

并联双电缆/避雷器用的的电缆室盖板

Ronis 钥匙联锁装置

进线双电缆

进线避雷器

双电缆室盖板

电流互感器 (cT)

测量用 CT，可选配电流表

计量用 CT，可选配电度表

二次装置 (装设于顶部低压箱/二次线小室)

侧扩展

带铰链门的高的低压室



## 扩展模块 - 负荷开关熔断器组合电器模块 F

Expansion module load switch fuse combination module f

### ◎标准配置与特性

熔断器额定值：40.5kV, 熔丝最大为 63A

双工位负荷开关与独立的主接地开关

下口接地开关, 与主接地开关联动

接地开关与负荷开关的机械联锁

负荷开关与接地开关的开关位置指示

带有两个单独的操作轴的双弹簧机构, 用于开断负荷与接地

DIN 型熔丝筒, 只有当接地开关闭合时方可触及

熔断器熔断跳闸系统

熔断器跳闸指示

位于前部水平布置的 LB511-40.5 系列螺栓型电缆出线套带管, 有供带电指示器用的分压电容。

主母线, 630A

接地母线

与接地开关联锁的电缆室前盖板

带电指示器

### ◎可选配置与特性

负荷开关的电动操作机构

合、分闸线圈

辅助节点:

负荷开关 2NO+2NC

接地开关 2NO+2NC

熔断器熔断 1NO

接地开关上的 Ronis 钥匙联锁装

侧扩展

带铰链门的高的低压室

双电缆室盖板

电流互感器 (CT)

测量用 CT, 可选配电流表

计量用 CT, 可选配电度表

二次装置 (装设于顶部低压箱/二次线小室)



## 扩展模块 - 真空开关模块 V

Expansion module - vacuum switch module V

### ◎标准配置与特性

630A 真空断路器

弹簧操作机构，支持自动重合闸

隔离开关与接地开关的双工位操作机构

真空断路器与隔离开关之间的机械联锁

真空断路器、隔离开关与接地开关的开关位置指示

自供电保护继电器，带专用环形电流互感器

跳闸线圈（供继电器跳闸）

位于前部水平布置的 LBS11-40.5 系列螺栓型电缆出线套管，带有供带电指示器用的分压电容

主母线，630A

接地母线

集成低压室

计数器

与接地开关联锁的电缆室前盖板

带电指示器

### ◎可选配置与特性

真空断路器电动操作

带铰链门的高的低压室

辅助节点

真空断路器 2N0+2NC

隔离开关 2N0+2NC

接地开关 2N0+2NC

断路器跳闸信号 1NO

合分闸线圈

双电缆盖板

双电缆

进线避雷器

隔离开关上的 Ronis 钥匙联锁装置

保护继电器

电流互感器 (CT)

保护用 CT

测量用 CT, 可选配电流表

计量用 CT, 可选配电度表

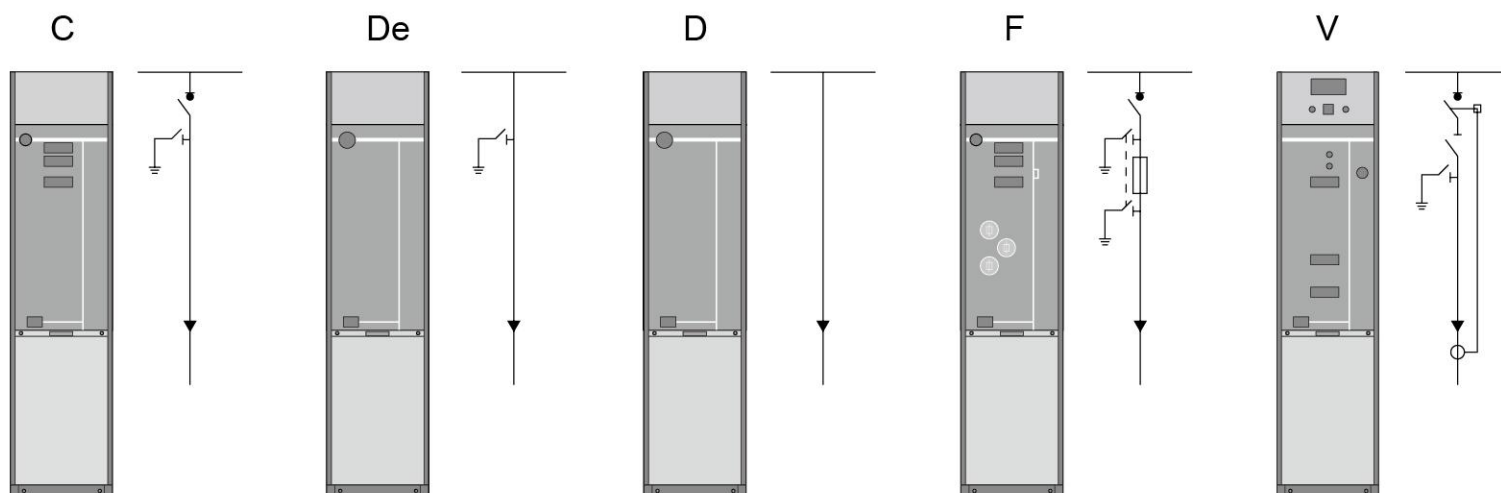
侧扩展



## 扩展模块单元柜 Expansion module unit cabinet

©标准扩展模块单元

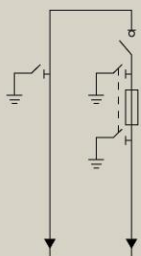
- c 负荷开关单元
- D 直接电缆连接单元
- De 带接地开关的直接电缆连接单元
- F 负荷开关—熔断器组合电器单元
- V 真空断路器单元



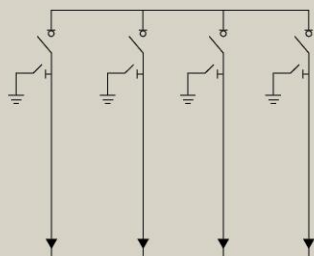


©标准组合

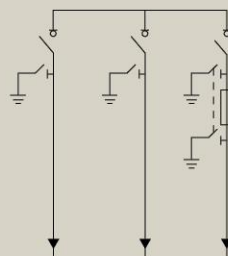
DeF



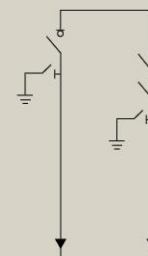
CCCC



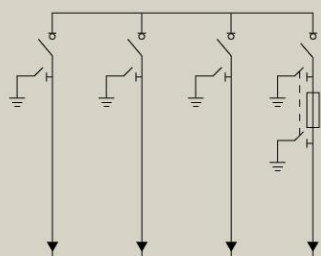
CCF



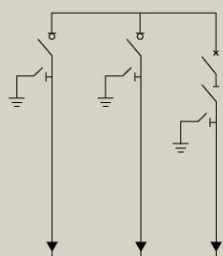
DeV



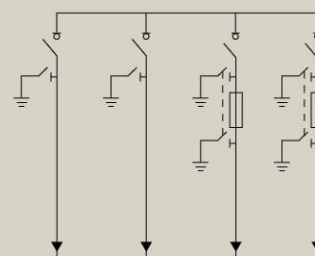
CCCF



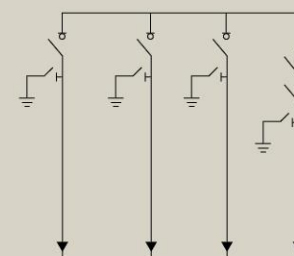
CCV



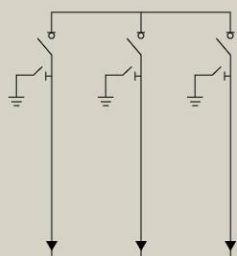
CCFF



CCV



CCC



CCVV

